

STAROSTA POWIATU
ŻYRARDOWSKIEGO
ul. Limanowskiego 45
96-300 Żyrardów

F.T.B. AREX Paweł Jażdżyk
96-100 Skierniewice
Ul. Czerwona 9

KD.7121.140.2023

Żyrardów 2023.09.08

Dotyczy: wniosku o zatwierdzenie czasowej organizacji ruchu na drodze gminnej nr 470672W ulicy Sławińskiego w m. Żyrardów.

Starosta Powiatu Żyrardowskiego zatwierdza ze zmianami projekt tymczasowej organizacji ruchu na drodze gminnej nr 470672W ulicy Sławińskiego w m. Żyrardów (gmina Żyrardów) na czas przebudowy drogi po otrzymaniu opinii Prezydenta Żyrardowa.

Powyższe zgodne z § 3 ust. 1, 2 i § 8 ust. 1 i 2 pkt. Rozporządzenia Ministra Infrastruktury z dnia 23.09.2003r. w sprawie warunków zarządzania ruchem na drogach oraz wykonywania nadzoru nad tym zarządzaniem (Dz. U. z 2017r., poz. 784).

W załączeniu:

- 2 egz. projektu

z up. STAROSTY
mgr inż. Paweł Myszkowski
Zastępca Dyrektora Wydziału Komunikacji,
Transportu i Dróg Publicznych

Do wiadomości:

1. Urząd Miasta

96-300 Żyrardów, Plac Jana Pawła II nr 1

2.a/a

Sprawę prowadzi:
Paweł Myszkowski
Wydział: KD
Tel. 46 856-61-62



F.T.B. AREX PAWEŁ JAŻDŹYK

ul. Czerwona 9, 96-100 Skierniewice

Tel. Kontaktowy: 607-096-095

Stadium: Projekt Tymczasowej Organizacji Ruchu

Branża: Inżynieria Ruchu

Nazwa zadania: Przebudowa drogi gminnej nr 470672W
- ul. Sławińskiego wraz ze zjazdami i skrzyżowaniem
z ul. 1-go Maja i ul. Dittricha w Żyrardowie

Inwestor: Prezydent Miasta Żyrardowa
Plac Jana Pawła II nr 1
96-300 Żyrardów

Wykonawca Robót: ROBOKOP Grzegorz Leonowicz
ul. Dębowa 8/45
05-822 Milanówek,

Jednostka Projektowa:
F.T.B. AREX Paweł Jażdżyk
ul. Czerwona 9
96-100 Skierniewice
Nr tel: 607-096-095

Lokalizacja: Jednostka Ewidencyjna : 143801_1
Obręb Ewidencyjny:
0002, 0005, 0008 Żyrardów, ul. Wincentego Witosa, Północna,
Chabrowa, Parkingowa
Województwo.: Mazowieckie

Projektant:
mgr inż. Paweł Jażdżyk

mgr inż. Paweł Jażdżyk
Upr. bud. nr LOD/4829/PWBD/22
do projektowania i kierowania
robotami budowlanymi bez ograniczeń
w specjalności inżynierskiej drogowej

Skierniewice, sierpień 2023r.

KARTA UZGODNIENÍ

STAROSTA POWIATU
ŻYRARDOWSKIEGO
ul. Limanowskiego 45
96-300 Żyrardów

ZAPWIEDZIENIA
* bez
* z
.....
.....
KD.
dnia:
stacjonarna do dnia:
podpis

Z W. STAROSTY

mgr inż. Paweł Górecki
Zastępca Dyrektora Wydziału Komunikacji
i Informatyki

Wydział Informatyki i Komunikacji
ul. Limanowskiego 45
96-300 Żyrardów

OPIS TECHNICZNY

Opracowanie obejmuje tymczasową organizację ruchu wprowadzoną na czas: „Przebudowy drogi gminnej nr 470672W - ul. Sławińskiego wraz ze zjazdami i skrzyżowaniem z ul. 1-go Maja i ul. Dittricha w Żyrardowie”.

Zakres inwestycji obejmuje:

- Demontaż istniejących nawierzchni jezdni, chodników, zjazdów, utwardzeń
- Wykonanie nawierzchni jezdni
- Wykonanie nawierzchni ścieżki pieszo-rowerowej (ciągu pieszo-rowerowego), miejsc postojowych, zjazdów i chodników wraz z podbudową
- Wykonanie terenów zielonych z zabezpieczeniem istniejącego drzewostanu
- Wykonanie elementów stałej organizacji ruchu według projektu organizacji ruchu.

1. POSTAWA OPRACOWANIA:

Obowiązujące wytyczne i normatywy w zakresie oznakowania dróg:

- *Wizja w terenie.*
- *Ustawa z 20.06. 1997 r. Prawo o ruchu drogowym (Dz.U. 2017 r. poz. 128 ze zm.)*
- *Rozporządzenia Ministra Infrastruktury z 23.09.2003 r. w sprawie szczegółowych warunków zarządzania ruchem na drogach oraz wykonywania nadzoru nad tym zarządzaniem (Dz.U. 2003r. nr 177, poz. 1729 ze zm.)*
- *Rozporządzenie Ministra Infrastruktury z 3.07.2003 r. w sprawie szczegółowych warunków technicznych dla znaków i sygnałów drogowych oraz urządzeń bezpieczeństwa ruchu drogowego i warunków ich umieszczania na drogach (Dz.U. 2003r. nr 220 poz. 2181 ze zm.)*
- *Rozporządzenie Ministra Transportu i Gospodarki Morskiej z 2.03. 1999 r. w sprawie warunków technicznych, jakim powinny odpowiadać drogi publiczne i ich usytuowanie (Dz.U. 1999r. nr 43 poz. 430 ze zm.)*

2. CHARAKTERYSTYKA ULIC – WARUNKI RUCHU:

Charakterystyka dróg i ruchu:

W ramach omawianego zadania przebudowie ulegnie ulica Stanisława Sławińskiego (nr 470672W) oraz skrzyżowanie z ul. Dittricha (470530W) oraz ul. 1-go Maja w Żyrardowie (DP-4713W relacji Żyrardów od drogi nr 50 – Korytów – Radziejowice do drogi nr 579).

Ulica Sławińskiego jest drogą gminną o charakterze lokalnym i posiada zdeformowaną nawierzchnię bitumiczną o szerokości od ok. 6 m. Jezdnia posiada liczne nierówności. Odprowadzenie wód opadowych z powierzchni jezdni, zjazdów, ścieżki, chodników odbywa się poprzez spadki poprzeczne do istniejącej kanalizacji deszczowej.

Ruch w obrębie przedmiotowego zadania charakteryzuje się stosunkowo niskim natężeniem. Projektowane zadanie przebiega w obszarze zabudowanym, w centrum miasta.

W obrębie planowanych zmian występują elementy stałej organizacji ruchu zarówno w zakresie oznakowania pionowego, poziomego jak i urządzeń bezpieczeństwa ruchu.

Na terenie projektowanej przebudowy zlokalizowane jest następujące uzbrojenie terenu:

- sieć wodociągowa;
- napowietrzna linia energetyczna;
- sieć teletechniczna;
- sieć gazociągowa;
- sieć elektroenergetyczna;
- sieć kanalizacji sanitarnej i deszczowej;

3. PROJEKTOWANA TYMCZASOWA ORGANIZACJA RUCHU

Roboty na analizowanym terenie będą prowadzone w sześciu etapach:

ETAP I - Zamknięcie ulicy Sławińskiego - rozbiórka istniejących nawierzchni, warstw podbudowy, wykonanie robót budowlanych związanych z sieciami, nowych warstw podbudowy, ułożenie nowej nawierzchni jezdni, chodników, ścieżki pieszo rowerowej, zjazdów a także wykonanie zieleńca,

ETAP II - Roboty na połowie pasa drogowego w rejonie skrzyżowania ul. Sławińskiego z ul. Dittricha – rozbiórka istniejących nawierzchni oraz realizacja nowych elementów układu drogowego na prawej połowie drogi.

ETAP III – Zamknięcie skrzyżowania ul. Sławińskiego z ul. Dittricha – rozbiórka istniejących (pozostałych do wykonania) poszczególnych elementów układu drogowego w tej części oraz realizacja elementów projektowanych.

ETAP IV – Realizacja robót w ciągu ul. 1-go Maja (lewa strona drogi) – wprowadzenie ruchu wahadłowego z zastosowaniem sygnalizacji tymczasowej celem wykonania elementów układu drogowego zaprojektowanych po lewej stronie jezdni ul. 1-go Maja wraz z wykonaniem azylów zlokalizowanych w centralnej części jezdni.

ETAP V Realizacja robót w ciągu ul. 1-go Maja (prawa strona drogi) – kontynuacja utrzymania ruchu wahadłowego z zastosowaniem sygnalizacji tymczasowej celem wykonania pozostałej części elementów układu drogowego zaprojektowanych po prawej stronie jezdni ul. 1-go Maja.

UWAGA:

Ze względu na utrudnienia w ruchu w ciągu ulicy 1-go Maja zaleca się aby roboty prowadzone podczas etapu IV oraz V zrealizować w trybie priorytetowym tj. możliwie jak najszybciej!

Charakterystyka oznakowania

Oznakowanie powinno być wykonane zgodnie z niniejszym projektem oraz charakteryzować się dobrą widocznością w dzień i w nocy, dobrą i jednoznaczną czytelnością znaków z zachowaniem prawidłowości wymiarów geometrycznych.

Projektowane znaki projektuje się jako znaki pionowe wielkości **średnie**. Znaki winny charakteryzować się wysoką trwałością, odpornością na ścieranie i zabrudzenie oraz posiadać właściwości odblaskowe – znaki pokryte folią odblaskową typu 2, słupki do znaków z rur stalowych ocynkowanych o średnicy 70 mm.

Zgodnie z normą należy umieszczać tak aby krawędź znaku była min. 0,5 m od krawężnika. Zaprojektowane elementy tymczasowej organizacji ruchu zostały przedstawione na załączonych planach sytuacyjnych.

Wszystkie projektowane znaki pionowe należy lokalizować zgodnie z wytycznymi podanymi w załączniku do *Rozporządzenia Ministra Infrastruktury z dnia 3 lipca 2003 r. w sprawie szczegółowych warunków technicznych dla znaków i sygnałów drogowych oraz urządzeń bezpieczeństwa ruchu drogowego i warunków ich umieszczania na drogach*.

Za stan wdrażanych elementów projektu organizacji ruchu odpowiada Wykonawca. Sposób ustawiania znaków pionowych powinien zapewniać ich stateczność i widoczność dla wszystkich uczestników ruchu. Niniejszy projekt podlega zatwierdzeniu zgodnie z *Rozporządzeniem Ministra Infrastruktury z dnia 23 września 2003r. w sprawie szczegółowych warunków zarządzania ruchem na drogach oraz wykonywania nadzoru nad tym zarządzeniem (Dz. U. Nr 177 z 2003 r., poz. 1729)*.

Zestawienie projektowanych znaków*:

Lp.	Element	Jm	Szt.
ETAP I			
1	Znak drogowy A-30	szt.	1
2	Znak drogowy A-14	szt.	5
3	Znak drogowy A-12b	szt.	2
4	Znak drogowy A-12c	szt.	3
5	Znak drogowy B-1	szt.	2
6	Znak drogowy B-21	szt.	3
7	Znak drogowy B-22	szt.	2
8	Znak drogowy B-41	szt.	4
9	Znak drogowy T-0	szt.	10
10	Znak drogowy U-20b	szt.	3
11	Znak drogowy U-20c	szt.	4
12	Znak drogowy U-21b	szt.	1
13	Znak drogowy U-3d	szt.	1
ETAP II			
1	Znak drogowy A-14	szt.	2
3	Znak drogowy A-12b	szt.	2

5	Znak drogowy B-1	szt.	1
6	Znak drogowy B-22	szt.	1
8	Znak drogowy B-41	szt.	2
9	Znak drogowy T-0	szt.	5
10	Znak drogowy U-20c	szt.	2
11	Znak drogowy U-20b	szt.	2
12	Znak drogowy U-21b	szt.	4
13	Znak drogowy U-3d	szt.	1
ETAP III			
1	Znak drogowy A-14	szt.	3
2	Znak drogowy A-12b	szt.	1
3	Znak drogowy A-30	szt.	3
4	Znak drogowy B-1	szt.	3
5	Znak drogowy B-22	szt.	1
6	Znak drogowy D-4a	szt.	1
7	Znak drogowy D-4b	szt.	2
8	Znak drogowy F-5	szt.	1
6	Znak drogowy U-20b	szt.	3
7	Znak drogowy T-0	szt.	5
ETAP IV			
1	Znak drogowy A-14	szt.	2
2	Znak drogowy A-12c	szt.	1
3	Znak drogowy A-12b	szt.	1
4	Znak drogowy A-29	szt.	2
5	Znak drogowy B-1	szt.	1
6	Znak drogowy B-21	szt.	1
7	Znak drogowy B-22	szt.	1
8	Znak drogowy B-33	szt.	2
9	Znak drogowy B-41	szt.	2
10	Znak drogowy T-0	szt.	7
11	Znak drogowy U-21b+U35a	szt.	8
12	Znak drogowy U-20b + U-35a	szt.	1
13	Znak drogowy U-20a	szt.	1
14	Znak drogowy U-20b	szt.	1
15	Znak drogowy U-20c	szt.	2
16	Znak drogowy U-3d+U-35a	szt.	1
ETAP V			
1	Znak drogowy A-14	szt.	2
2	Znak drogowy A-12c	szt.	1
3	Znak drogowy A-12b	szt.	1
4	Znak drogowy A-29	szt.	2
5	Znak drogowy B-1	szt.	1

6	Znak drogowy B-22	szt.	1
7	Znak drogowy B-21	szt.	1
8	Znak drogowy B-33	szt.	2
9	Znak drogowy B-41	szt.	2
10	Znak drogowy T-0	szt.	7
11	Znak drogowy U-20b+ U-35a	szt.	1
12	Znak drogowy U-20a	Szt.	1
13	Znak drogowy U-20b	Szt.	1
14	Znak drogowy U-20c	Szt.	2
15	Znak drogowy U-21b+U-35a	Szt.	8
16	Znak drogowy U-3d+U-35a	Szt.	1

UWAGI

- *Zestawienie stanowi szacunkowe obliczenie. Przed dokonaniem zamówienia oznakowania należy zweryfikować zestawienie ilościowe z załączonymi Planami Sytuacyjnymi.
- Wszelkie elementy użyte do oznakowania tymczasowego powinny odpowiadać pod każdym względem (kolorystyka, wielkość, sposób ustawienia itp.) przewidzianym dla nich warunkom technicznym zawartym w instrukcji cytowanych na wstępie przepisach szczegółowych.
- Całość prac należy wykonać z poszanowaniem przepisów BHP.

4. WSKAZANIA DOTYCZĄCE PRZEWIDYWANYCH ZAGROŻEŃ I UTRUDNIEŃ WYSTĘPUJĄCYCH PODCZAS REALIZACJI WYDARZENIA

Zagrożenia i utrudnienia

- ruch pojazdów transportowych i maszyn drogowych przy jednoczesnym zapewnieniu dojazdu do znajdujących się przy drodze posesji;
- zapewnienie dostępu dla pojazdów specjalnych typu służby ratunkowe oraz komunalne,
- praca koparki przy wykonywaniu robót ziemnych i załadunku nadmiaru gruntu na samochody do wywozu,
- praca maszyn drogowych - samochody samowładowcze dowożące kruszywo – podczas wykonywania podbudowy
- wykopy powstałe w trakcie robót ziemnych;
- przenoszenie ciężkich materiałów;

Realizacja zadania w pasie drogowym może spowodować zagrożenie dla robotników ze strony:

- pojazdów poruszających się ulicą.

Wskazania:

- zabezpieczenie strefy wykonywanych robót poprzez oznakowanie i zabezpieczenie robót drogowych,
- wyznaczenie strefy niebezpiecznej podczas pracy koparki,

- należy stosować organizację ruchu drogowego, według której obowiązywać będą przepisy ruchu drogowego z zabezpieczeniem ruchu pieszych.

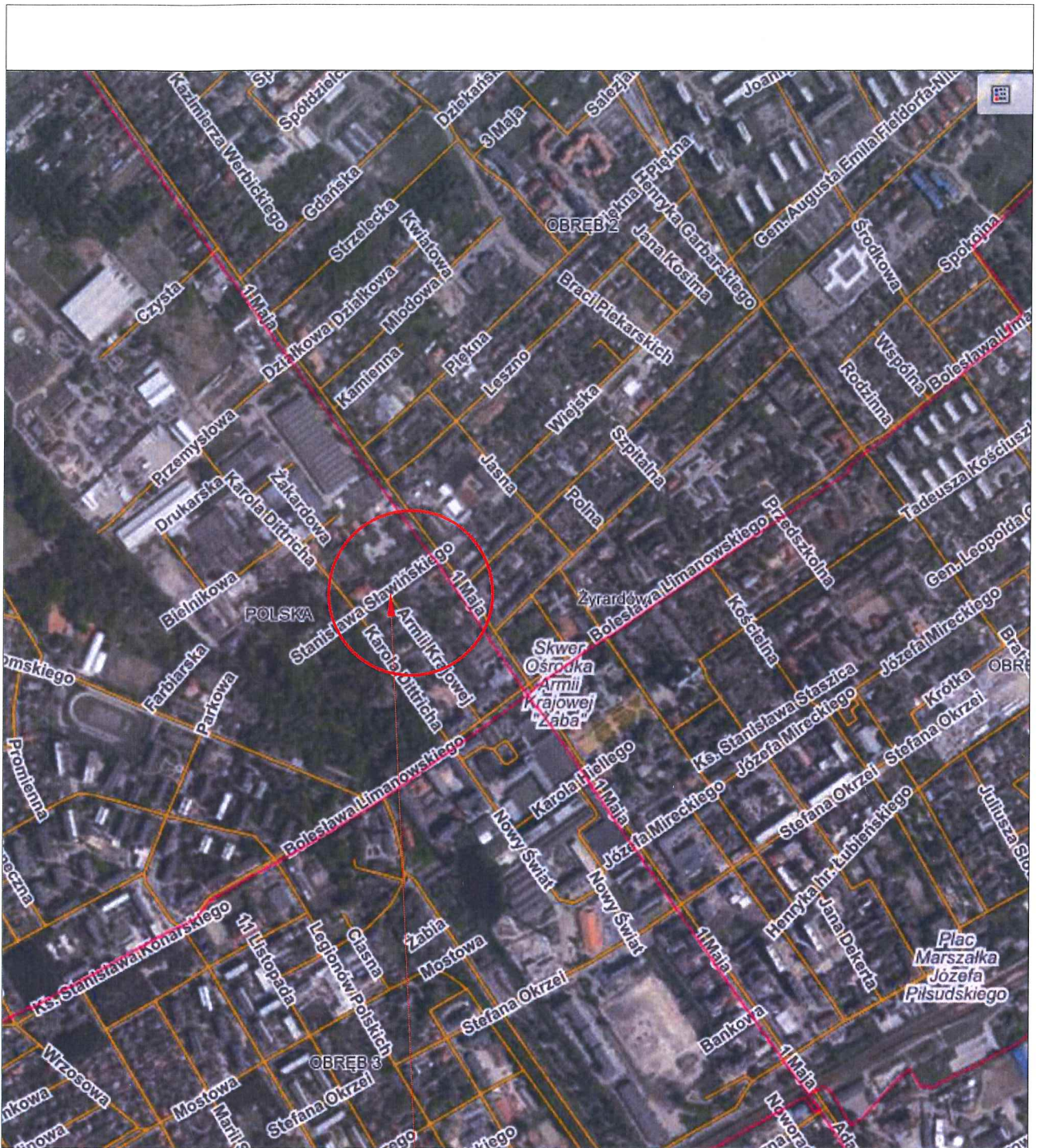
Każda z wymienionych kategorii robót powinna posiadać plan i procedurę bezpiecznego jej wykonywania, zaś pracownicy powinni być przeszkoleni na okoliczność prac przewidzianych w poszczególnych kategoriach.

5. TERMIN WPROWADZENIA TYMCZASOWEJ ORGANIZACJI RUCHU

Przewidywany termin wprowadzenia tymczasowej organizacji ruchu to **11.09.2023r.**

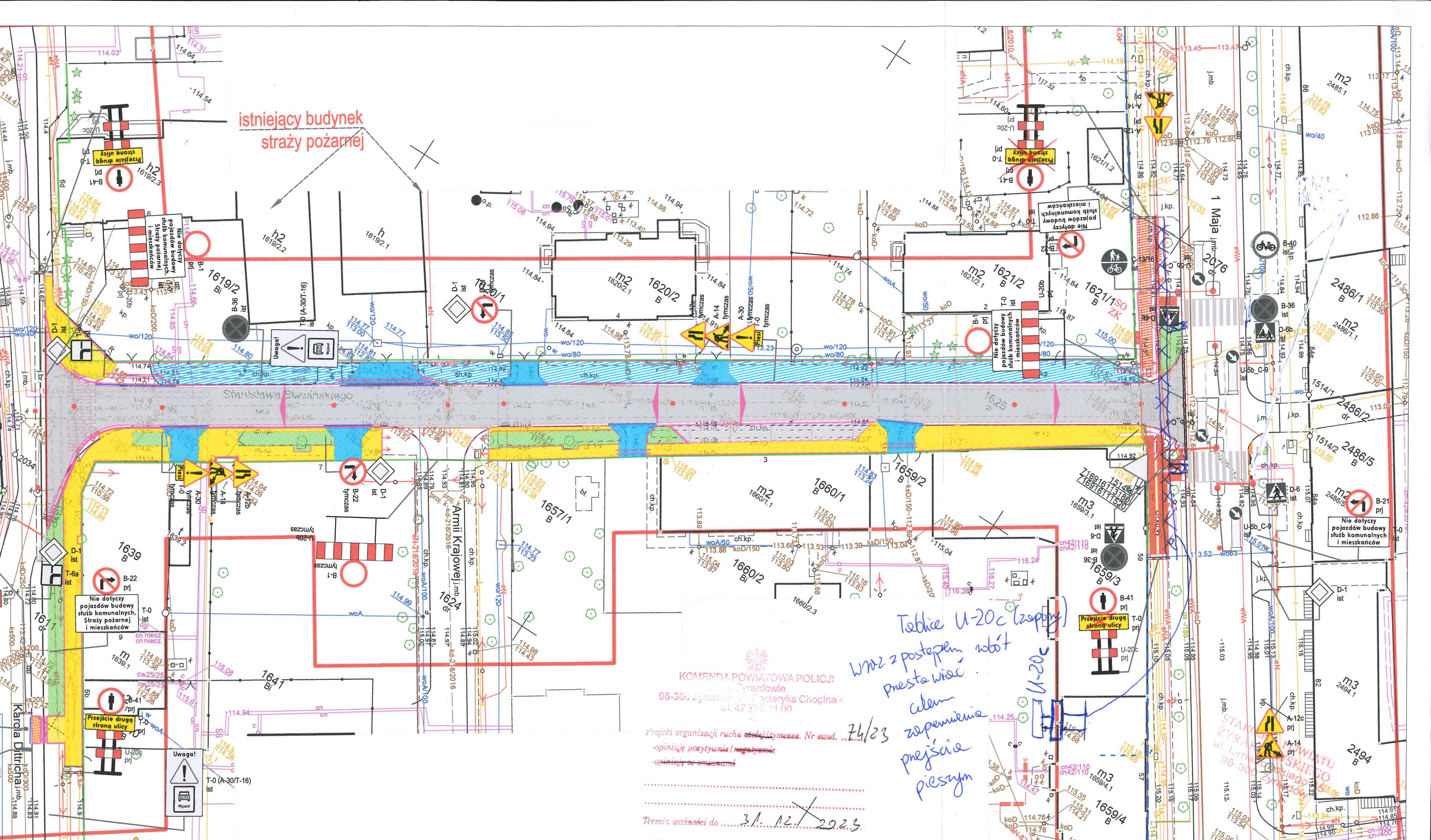
6. TERMIN PRZYWRÓCENIA STAŁEJ ORGANIZACJI RUCHU

Przewidywany termin przywrócenia stałej organizacji ruchu to **31.12.2023 r.**



Lokalizacja inwestycji

		F.T.B. AREX PAWEŁ JAŹDZYK ul. Czerwieńna 9 95-00 SIERZEWICE tel. 807 406 093 E-mail: f.t.b.aren@wp.pl		SKALA: 1:10.000 FORMAT: 297X210 DATA: sierpień 2023
		INWESTOR: Prezydent Miasta Żyrardowa Plac Jana Pawła II nr 1, 95-300 Żyrardów		OBIEKT: PRZEBUDOWA DRUGI GMINNEJ NR 47062ZW - UL. SŁAWIŃSKIEGO WRAZ ZE ZJEZDAMI I SKRZYŻOWANIEM Z UL. 1-GO MAJA I UL. DITTRICHA W ŻYRARDOWIE
Imię i Nazwisko mgr inż. Paweł JAŹDZYK		Podpis 		ADRES: ul. Stawiańskiego, 95-300 Żyrardów
Nr spec: LOD/4829/PWBD/22		Uwaga: Kopowanie, rozpowszechnianie i udostępnianie niniejszego rysunku lub jego części bez zgody autorów jest ZABRONIONE		ZAWARTOŚĆ: Faza TOR
Nr spec: _____ Dopr: _____ Nr spec: _____ Dopr: _____ Nr spec: _____		Plan orientacyjny		NR RYS. 1



istniejący budynek strażnicy pożarnej

KOMENDA POWIATOWA POLICJI
w Żyrardowie
96-300 Żyrardów, ul. Władysława Chopina 4
tel. 47 708 01 00

Projekt organizacji ruchu z tymczasem. Nr stud. ...
- opinię pozytywnie / negatywnie
- opinię ze zmianami
Termin ważności do ... 31.12.2023.

Z UPOWAŻNIENIA
KOMENDANTA POWIATOWEGO POLICJI
w ŻYRARDOWIE

KIEROWNIK
Ogniwa Kontroli Ruchu Drogowego
Wydziału Ruchu Drogowego
KPP w Żyrardowie
st. asp. Zbigniew Szczęsny

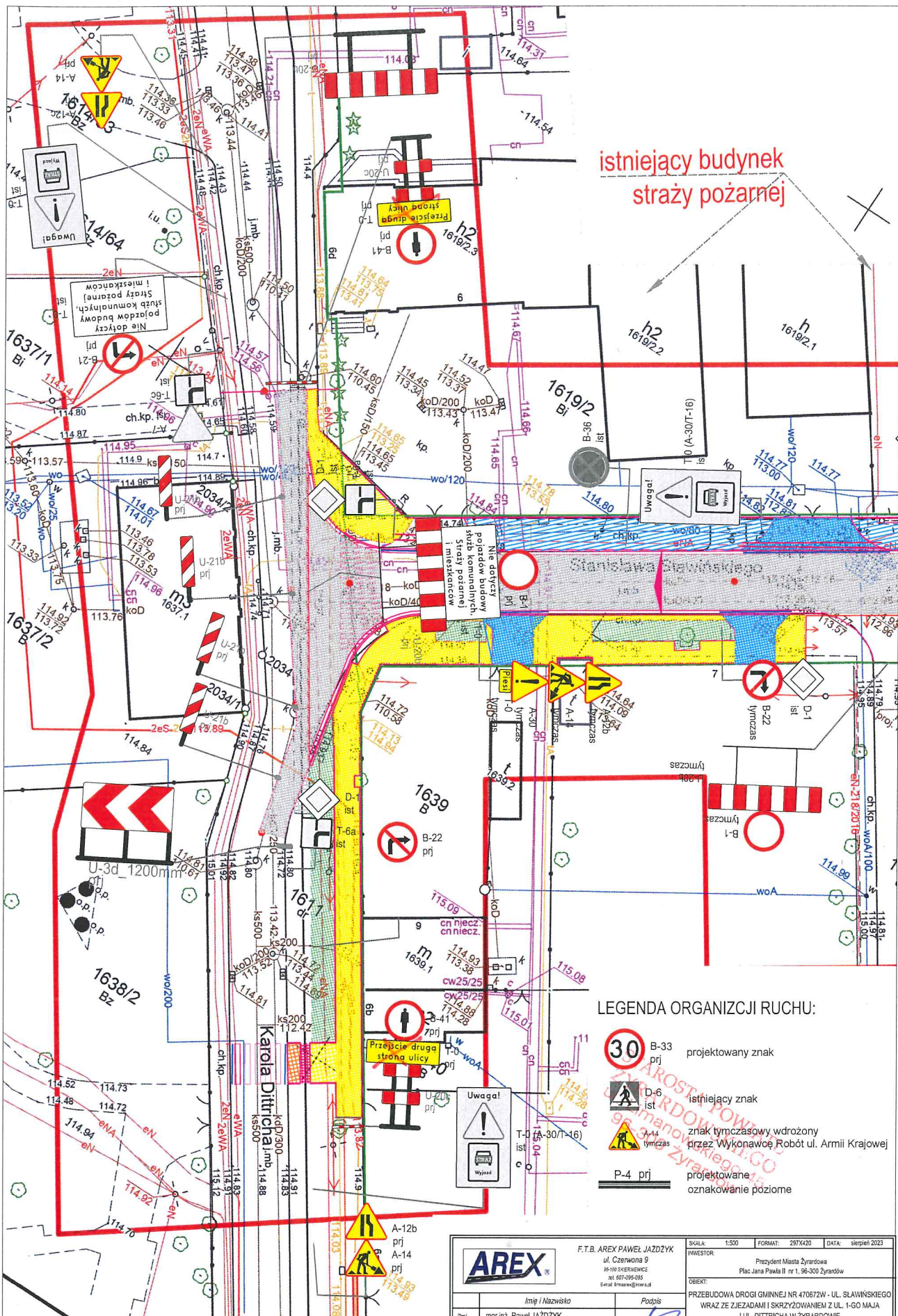
*Tabela U-20c (zapytanie)
Wraz z postępowaniem
presta wiać
celem
zapełnienia
przejścia
pieszym*

LEGENDA ORGANIZACJI RUCHU:

- B-33 projektowany znak
- D-6 istniejący znak
- A-14 znak tymczasowy wdrożony przez Wykonawcę Robót ul. Armii Krajowej
- P-4 projektowane oznakowanie poziome





AREX		F.T.B. ALEX PAWEŁ JAZDZYK ul. Czerwona 9 96-100 BRONOWICE tel. 607 098 005 Email: ftr@arex.pl		SKALA: 1:500	FORMAT: 297x500	DATA: sierpień 2023
Imię i Nazwisko		Podpis		INWESTOR: Prezydent Miasta Żyrardów Plac Jana Pawła II nr 1, 96-300 Żyrardów		
mgr inż. Paweł JAZDZYK				OBJEKT: PRZEBUDOWA DRUGI GMINNEJ NR 470672W - UL. SŁAWIŃSKIEGO WRAZ ZE ZJEZDAMI I SKRZYŻOWANIEM Z UL. 1-GO MAJA I UL. DITTRICHA W ŻYRARDOWIE ul. Sławiańskiego, 96-300 Żyrardów		
Nr zgłosz.		L0D4829/PWB02Z		UMIAR: Kopia, kopiowanie, rozpowszechnianie i udostępnianie niniejszego rysunku lub jego części bez zgody autorów jest ZABRONIONE		
Opis				ZAWARTOŚĆ: Faza TOR		
Nr opisy				Plan sytuacyjny - Etap I		
Opis				NR RYS. 2		
Nr opisy						

żarnej!!



istniejący budynek
straży pożarnej

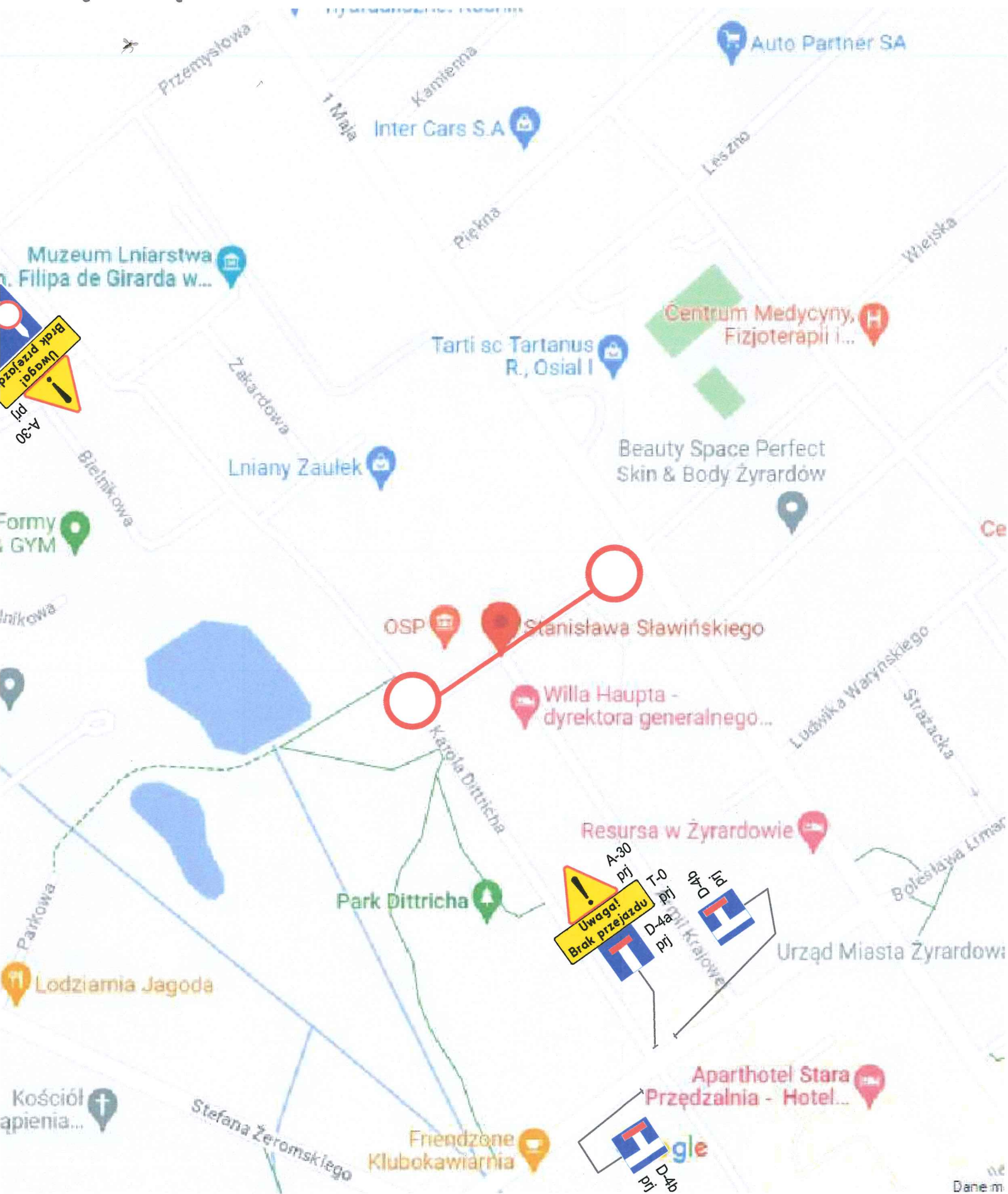
LEGENDA ORGANIZCJI RUCHU:

-  B-33 prj projektowany znak
-  D-6 ist istniejący znak
-  A-14 tymczasowy znak tymczasowy wdrożony przez Wykonawcę Robót ul. Armii Krajowej
-  P-4 prj projektowane oznakowanie poziome

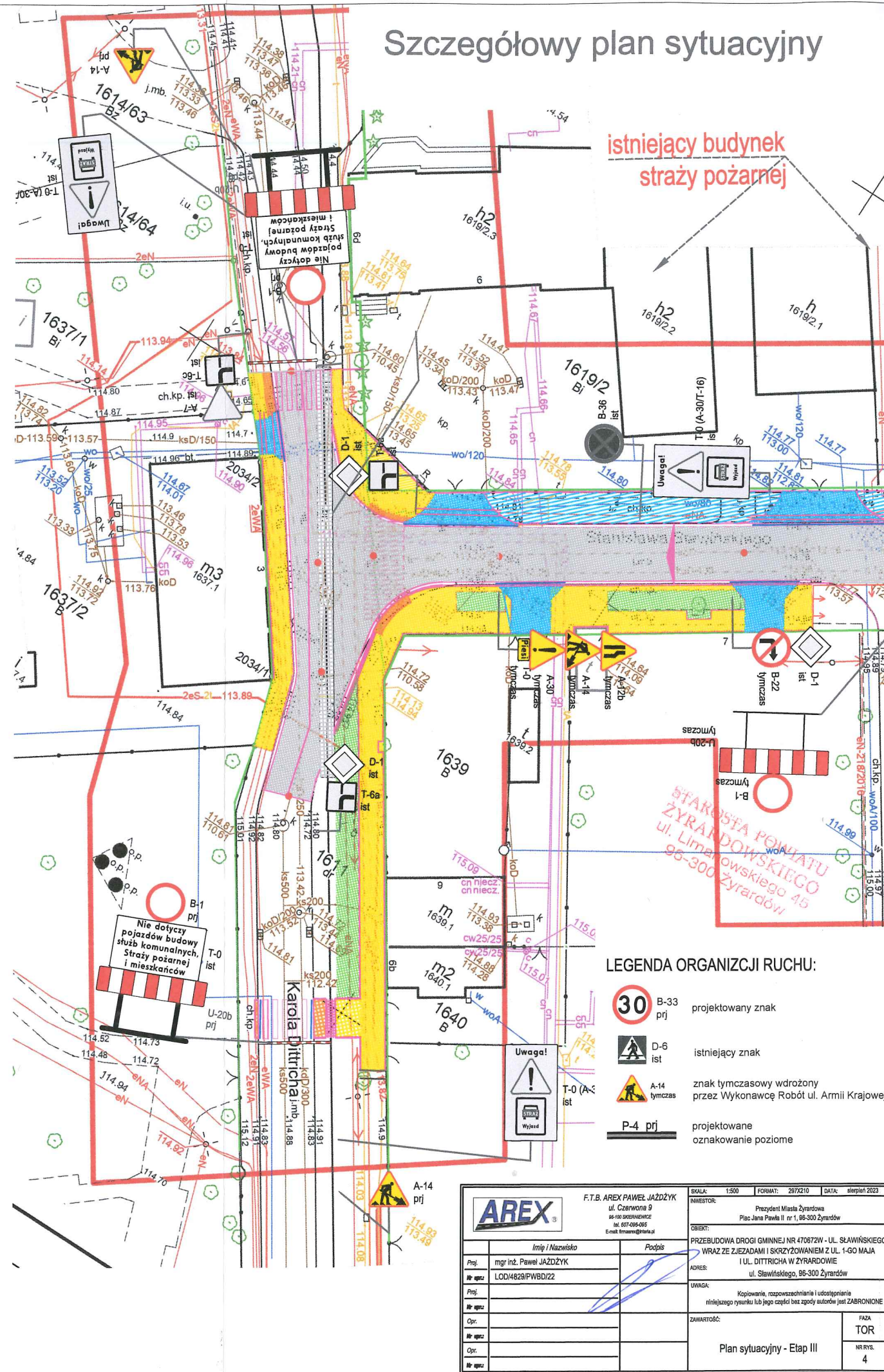
UWAGA!
Podczas trwania robót
należy zapewnić możliwość
przejazdu pojazdom Straży Pożarnej!!

		F.T.B. AREX PAWEŁ JAZDZYK	
		ul. Czerwonka 9 96-100 SZYRARDÓW tel. 607-095-095 Email: smawex@stewa.pl	
INWESTOR:		Przewodniczący Zarządu Plac Jana Pawła II nr 1, 96-300 Żyrardów	
OBJEKT:		PRZEBUDOWA DRUGI GMINNY NR 470672W - UL. SŁAWIŃSKIEGO WRAZ ZE ZJEZDAMI I SKRZYŻOWANIEM Z UL. 1-GO MAJA I UL. DITTRICHA W ŻYRARDOWIE ul. Stawieńskiego, 96-300 Żyrardów	
ADRES:		ul. Stawieńskiego, 96-300 Żyrardów	
UWAGA:		Kopowanie, rozpowszechnianie i udostępnianie niniejszego rysunku lub jego części bez zgody autorów jest ZABRONIONE.	
ZAWARTOŚĆ:		FAZA TOR	
Plan sytuacyjny - Etap II		NR RYS. 3	

szrowania ul. Sławińskiego z ul. Dittricha
w obrębie sąsiednim



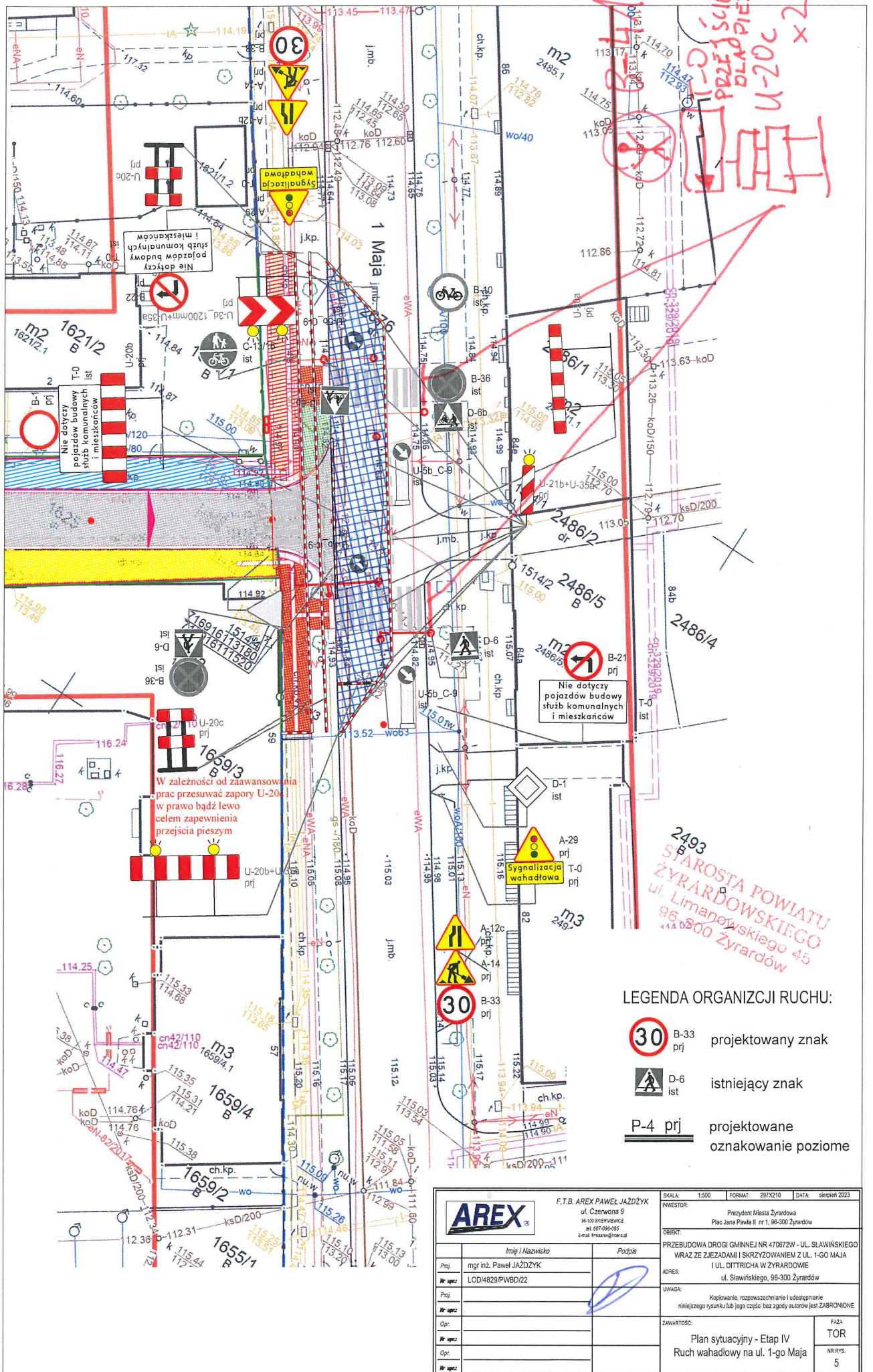
Szczegółowy plan sytuacyjny



LEGENDA ORGANIZCJI RUCHU:

- 30 B-33 prj projektowany znak
- D-6 ist istniejący znak
- A-14 tymczas znak tymczasowy wdrożony przez Wykonawcę Robót ul. Armii Krajowej
- T-0 (A-c) ist istniejący znak
- P-4 prj projektowane oznakowanie poziome


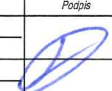
		F.T.B. ALEX PAWEŁ JAŹDŹYK ul. Czerwoną 9 65-100 Żyrardów tel. 022-696-006 E-mail: krasnow@arex.pl		SKALA: 1:500 FORMAT: 287X210 DATA: sierpień 2023
Inicjator: mgr inż. Paweł JAŹDŹYK Nr sprz.: LOD/4829/PWB/D/22		Inwestor: Prezydent Miasta Żyrardów Plac Jana Pawła II nr 1, 65-300 Żyrardów		OBIĘKT: PRZEBUDOWA DRUGI GMINNEJ NR 470872W - UL. SŁAWIŃSKIEGO WRAZ ZE ZJEZDAMI I SKRZYŻOWANIEM Z UL. 1-GO MAJA I UL. DITTRICHA W ŻYRARDOWIE ul. Sławińskiego, 95-300 Żyrardów
Projektant: mgr inż. Paweł JAŹDŹYK Nr sprz.: LOD/4829/PWB/D/22		Uwaga: Kopiowanie, rozpowszechnianie i udostępnianie niniejszego rysunku lub jego części bez zgody autorów jest ZABRONIONE		
Zawartość: Plan sytuacyjny - Etap III		Strona: 4		PAKA TOR NR RYS. 4

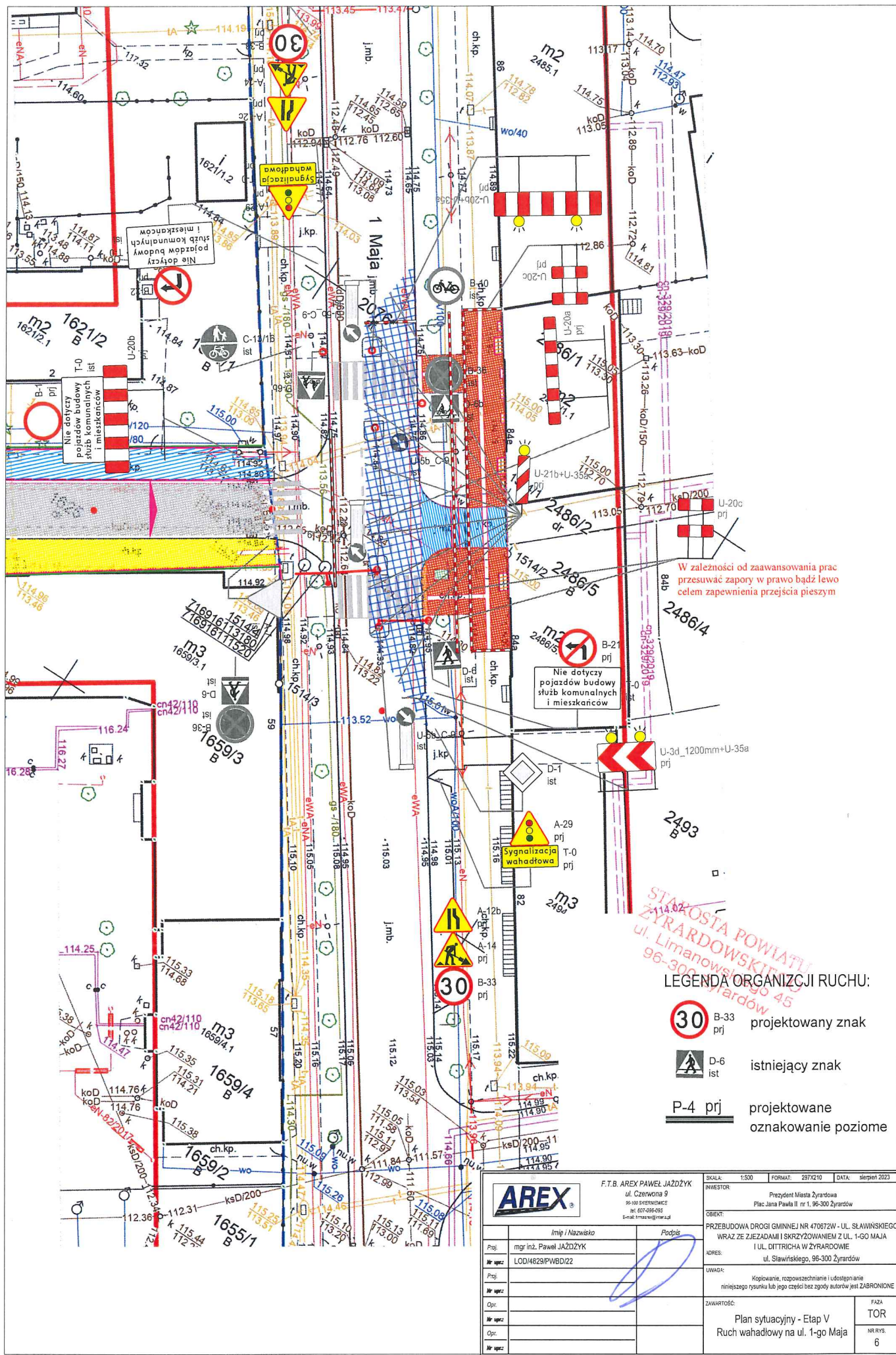


2493
**STAROSTA POWIATU
 ŻYRARDOWSKIEGO**
 ul. Limanowskiego 45
 96-600 Żyrardów

LEGENDA ORGANIZCJI RUCHU:

-  B-33 prj projektowany znak
-  D-6 ist istniejący znak
- P-4 prj projektowane oznakowanie poziome

		F.T.B. AREX PAWEŁ JAŻDZYK ul. Czerwoną 9 60-100 SZEREFOWICE tel. 602-906-925 Email: imarex@interia.pl		SKALA: 1:300 FORMAT: 297x210 DATA: sierpień 2023
		INWESTOR: Prezydent Miasta Żyrardowa Plac Jana Pawła II nr 1, 96-300 Żyrardów		OBIEKT: PRZEBUDOWA DRÓGI GMINNEJ NR 470672W - UL. SŁAWIŃSKIEGO WRAZ ZE ZJEZDAMI I SKRZYŻOWANIEM Z UL. 1-GO MAJA I UL. DITTRICHA W ŻYRARDOWIE ul. Sławińskiego, 96-300 Żyrardów
Imię i Nazwisko mgr inż. Paweł JAŻDZYK	Podpis 	ADRES: ul. Sławińskiego, 96-300 Żyrardów		UWAGA: Kopia, rozpowszechnianie i udostępnianie niniejszego rysunku lub jego części bez zgody autorów jest ZABRONIONE
Zawartość: Plan sytuacyjny - Etap IV Ruch wahadłowy na ul. 1-go Maja		FAZA TOR	NR RYS. 5	



W zależności od zaawansowania prac przesuwać zapory w prawo bądź lewo celem zapewnienia przejścia pieszy

Nie dotyczy pojazdów budowy służb komunalnych i mieszkańców

LEGENDA ORGANIZACJI RUCHU:

-  B-33 prj projektowany znak
-  D-6 ist istniejący znak
-  P-4 prj projektowane oznakowanie poziome

		F.T.B. AREX PAWEŁ JAZDZYK ul. Czerwona 9 96-100 Żyrardów tel: 671-96-005 email: f.t.b.ares@interia.pl		SKALA: 1:500 FORMAT: 297X210 DATA: sierpień 2023
Imię i Nazwisko Proj: mgr inż. Paweł JAZDZYK Nr spec: LOD/4829/PWBD/22		Podpis 		INWESTOR Prezydent Miasta Żyrardowa Plac Jana Pawła II nr 1, 96-300 Żyrardów
Nr spec:		OBIEKT PRZEBUDOWA DROGI GMINNEJ NR 470672W - UL. SŁAWIŃSKIEGO WRĄZ ZE ZJEZDAMI I SKRZYŻOWANIEM Z UL. 1-GO MAJA I UL. DITTRICHA W ŻYRARDOWIE		IDRES ul. Sławińskiego, 96-300 Żyrardów
Opz:		UWAGA: Kopiowanie, rozpowszechnianie i udostępnianie niniejszego rysunku lub jego części bez zgody autorów jest ZABRONIONE		ZAWARTOŚĆ: Faza TOR
Opz:		Plan sytuacyjny - Etap V Ruch wahadłowy na ul. 1-go Maja		NR RYS. 6

Ograniczenie prędkości na każdym wlocie wynosi 30 km/h = 8,33 m/s.

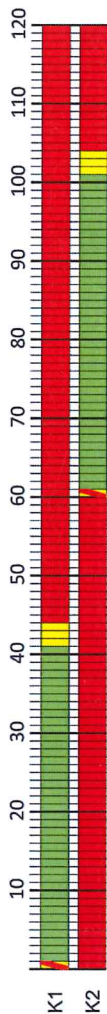
Tabela czasów międzyzielonych:

Grupy ewakuujące się	Grupy dojeżdżające	
	Σ	K2
K1		20
K2	20	

Obliczenia czasów międzyzielonych:

Gr. ew.	Gr. Rel.	D ew. [m]	Wydł. [m]	V ew. [m/s]	Czas ew. [s]	Gr. doj.	Rel.	D Doj. [m]	V Doj. [m/s]	Czas doj. [s]	Syg. Ż [s]	Ob. T [s]	TMZ [s]
K1	↑	148	10	8,33	18,97	K2	↑	11	8,33	2,32	3	19,65	20
K2	↑	149	10	8,33	19,09	K1	↑	10	8,33	2,20	3	19,89	20

Program pracy sygnalizacji:



Projektuje się jeden program pracy sygnalizacji o stałej długości cyklu $T_c = 120$ s oraz ustalonej kolejności faz, realizowany całą dobę.

Zestawienie oraz parametry sygnalizatorów:

Grupa	Grupa nadzorowana	Sekwencja sygnałów	Średnica soczewki	Lokalizacja
K1	Tak		200 lub 300 mm	maszt
K2	Tak		200 lub 300 mm	maszt

UWAGI:

W celu dostosowania programu pracy do aktualnych warunków ruchu dopuszcza się zmiany długości poszczególnych faz z zachowaniem obliczonych czasów międzyzielonych.

Program startowy i końcowy każdego etapu należy wykonać zgodnie z załącznikiem nr 3 do rozporządzenia Ministra Infrastruktury z dnia 3 lipca 2003 r. w sprawie szczegółowych warunków technicznych dla znaków i sygnałów drogowych oraz urządzeń bezpieczeństwa ruchu drogowego i warunków ich umieszczania na drogach.

		F.T.B. ALEX PAWEŁ JĄZDZYK ul. Czerwona 9 60-200 Poznań E-mail: alex@arex.pl	
Imię / Nazwisko mgr inż. Paweł JĄZDZYK	Podpis 	SKALA: 1:500 KWESTOR:	DATA: 2022.07.03 Strona: 2/23
PRZEŁADOWA DROGI GMINNEJ NR 47067ZW - UL. SŁAWIŃSKIEGO WRAZ ZE ZJEZDAMI I SKRZYŻOWANIEM Z UL. 1-GO MAJA I UL. DITTRICHA W ŻYTAROWIE			
Adres: ul. Sławinińskiego, 95-300 Żytdów	Uwaga:	Kopia: Kopia, odpowiedzialność i udzielenie niniejszym pismem lub jego części bez zpoju ulotki jest ZABRONIONE	
ZAWARTOŚĆ:	EIA:	TOR:	NR RYS.:
Program sygnalizacji dla ruchu wahadłowego na ul. 1-go Maja	EIA:	TOR:	NR RYS.:
			7